

CAR-FERRY

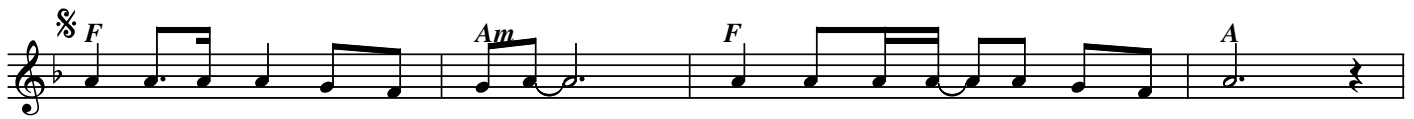
Ch.Reigneau / U.Lambert



J'me sens pas fier sur ce fer-ry Pas sûr d'ar - ri - ver à bon port
On voit de tout sur ce fer-ry Course de ba - leines - à ba - bord
On de - vient fou sur ce fer-ry Lu - tins verts au - fond des verres



Rose des vents ou Rose de Tra - lee L'cap' - tain des fois perd le nord
Gal - way Ra - ces c'é - tait sam' - di Cap' - tain t'y vas un peu fort
Qui dansent et chantent et vous sou - rient Cap' - tain j'en ai l'mal de mer



Pas sûr de voir Car - raun - tuo - hil Puck Fair sans moi en - core une fois



Ba-teau ivre co-quille de noix re - trouv' - ras-tu ton île On n'sait plus où l'on s'en va

