

ON EST POETE OU MUSICIEN

Jo LE GALL / Ch. REIGNEAU

♩=100

A A7M A A7M A

On est po - ète ou mu - si - cien Y'a rien à faire
 On est po - ète ou mu - si - cien Y'a rien à faire
 On est po - ète ou mu - si - cien Y'a rien à faire

A7M Am7 G Am

et l'on n'y peut rien Quand un a - mour
 et l'on n'y peut rien On ne sait plus
 et l'on n'y peut rien Quand un a - mour

A A7M A A7M

Vous fait battre le coeur à l'en - vers Con - fondre un peu l'é - té et l'hi -
 On se de - mande on n'com - prend pas Ce qui se passe tout au fond de
 Donne en - vie de chan - ter les îles Ba - hia Ri - o Pa - ris au Bré -

Am7 G Am F

- ver Par - ler tou - jours De cent mil - le cho - ses ba - nales
 soi Quand on a cru A u - ne phrase à un sou - rière
 - sil Ou Sin - ga - pour La vie est a - lors u - ne chance

C E F E E7

Que l'on trouve o - ri - gi - na - les Et sans plus de rai - son
 Un ges - te qui vous cha - vi - re - Pres - que pour de bon
 Un au - tre pa - ys la Fran - ce - Très très loin là - bas

F C G C 1.2.

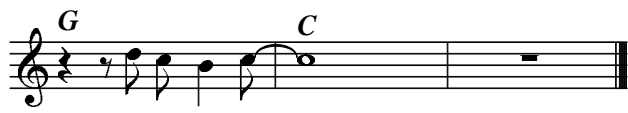
Sim - ple - ment se fai - re la mal - le Dans des chan - sons
 Et qu'on a pu en - fin le di - re Dans des chan - sons
 La vie res - semble à u - ne dan - se U - ne sam - ba

3. C7 F C E F

La vie est a - lors u - ne chance Un au - tre pa - ys la Fran - ce

E E7 F C

Très très loin là - bas La vie res - semble à u - ne dan - se



U-ne sam-ba